

Vermögensverwaltungsmandat Pensionskassenreplik



Kurzbeschreibung

Mit dem Vermögensverwaltungsmandat Pensionskassenreplik wird Ihr Geld mit der gleichen Strategie verwaltet wie die Gelder der Pensionskasse der Bank CIC.

Dieses Vermögensverwaltungsmandat stellt eine aktive Bewirtschaftung und eine professionelle Verwaltung unter Einhaltung der BVV2-Richtlinien sicher. Die Anlagen erfolgen in Einzeltitel, in Anlagefonds sowie in sonstige diversifizierte Anlagevehikel und strukturierte Produkte. Darüber hinaus können Devisentermingeschäfte zur Absicherung von Währungsrisiken eingesetzt werden.

Über 400 CIC-Mitarbeiter sowie viele Kunden vertrauen der Anlageexpertise des Anlageausschusses der Pensionskasse der Bank CIC. Das Gesamtvermögen, welches anhand dieser Strategie verwaltet wird, beträgt über CHF 450 Mio.

Fokus Nachhaltigkeit (ESG)*

Das Vermögensverwaltungsmandat Pensionskassenreplik erfüllt die Nachhaltigkeitskriterien der Bank CIC. Bei der Auswahl der Anlageinstrumente werden eine Reihe von Ausschlusskriterien verwendet, um Anlageinstrumente auszusortieren, die nicht unseren Nachhaltigkeitsstandards entsprechen. Die Ausschlusskriterien umfassen:

- Geächtete Waffen gemäss Richtlinien der UN-Waffenkonvention
- Verstösse gegen den UN Global Compact, zu dessen 10 Prinzipien die Themen Menschenrechte, Umweltschutz und Korruptionsbekämpfung gehören.
- Kinderarbeit
- Gentechnik
- Glücksspiel (>5% Unternehmensumsatz)
- Pornografie (>5% Unternehmensumsatz)
- Förderung von Kohle (>5% Unternehmensumsatz)

Durch die Anwendung des Best-in-Class Ansatzes werden nur die Unternehmen mit den besten ESG-Ratings in ihrem Sektor ausgewählt. Bei der Auswahl von Anlagefonds werden neben der Performance, dem Tracking Error und dem Managementteam, die Leaders und Laggards auf der Nachhaltigkeitsebene identifiziert. Wir bevorzugen Anlageinstrumente mit dem besseren ESG Rating.

Strategie	Ausgewogen
Anlagehorizont	Ab 5 Jahren
Verfügbare Referenzwährung	CHF
Mindestanlagesumme	CHF 500 000
Konditionen	Abrechnung zu Pauschalpreisen. Konditionen gemäss Tarif «Gebühren und Konditionen Vermögensverwaltungsmandate»

Eignung

Das Vermögensverwaltungsmandat Pensionskassenreplik eignet sich für Anleger, die Zugang zum überzeugenden, langfristigen Leistungsausweis der Pensionskasse der Bank CIC erhalten möchten und ihre Anlageentscheide an unsere Experten delegieren möchten.

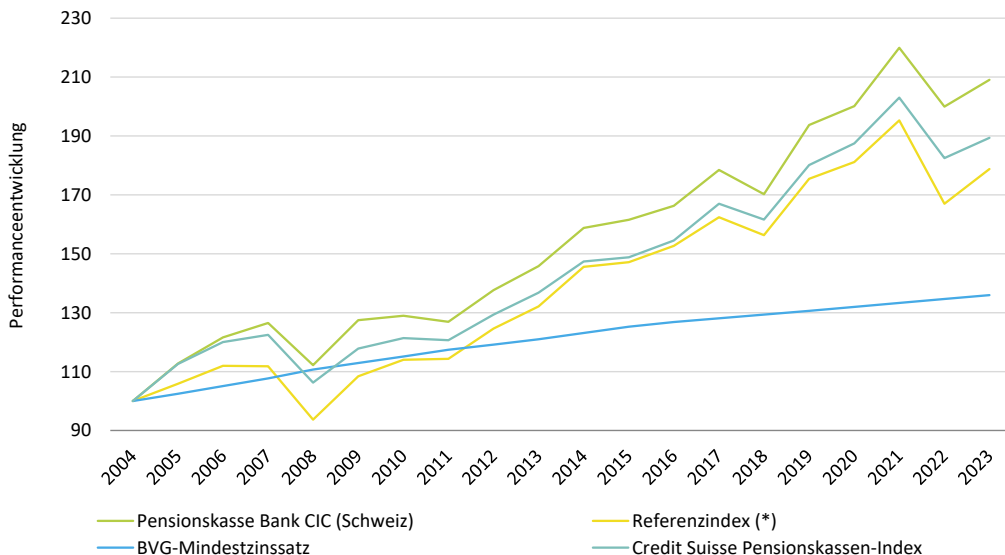
Investitionsprozess

Für die Erreichung der Anlageziele treffen unsere Anlage-spezialisten in einem mehrstufigen, kontinuierlichen Anlageprozess die Anlageentscheide nach modernsten Methoden. Der Anlageausschuss der Pensionskasse der Bank CIC tritt monatlich und ad hoc zusammen, um die Portfoliokonstruktion zu überprüfen und die potenziellen Anlagemöglichkeiten mit dem Asset-Management-Team zu erörtern. Ziel des Asset-Management-Teams ist die Replikation auf Instrumentenebene zwischen der Pensionskasse der Bank CIC und dem Vermögensverwaltungsmandat Pensionskassenreplik. Dies hängt jedoch von den Eigenschaften der Finanzinstrumente in der Pensionskasse ab (z.B. Mindestanlagesumme oder Liquiditätsprofile).

*Die ESG-Bewertung basiert ausschliesslich auf Daten, welche vom Finanz- und ESG-Datenanbieter MSCI bezogen werden. Die speziellen Risiken im Zusammenhang mit Nachhaltigkeit (ESG-Risiken) können der Broschüre «Risiken im Handel mit Finanzinstrumenten» (www.cic.ch/fidleg) entnommen werden.

Vermögensverwaltungsmandat Pensionskassenreplik

Historischer Performancevergleich (kumuliert in %, per 31.12.2023)

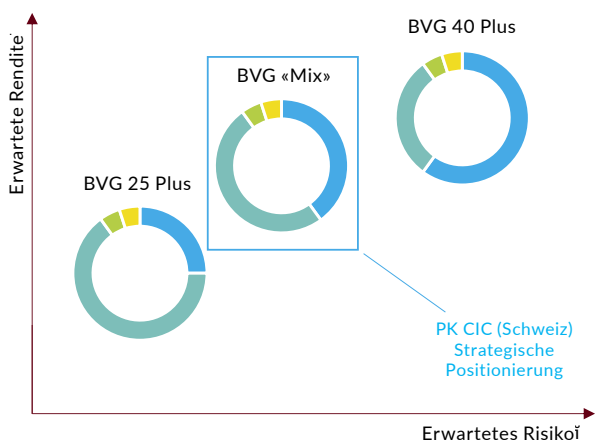


* Index zusammengestellt aus 50% BVG/LPP 25 Index und 50% BVG/LPP 40 Index

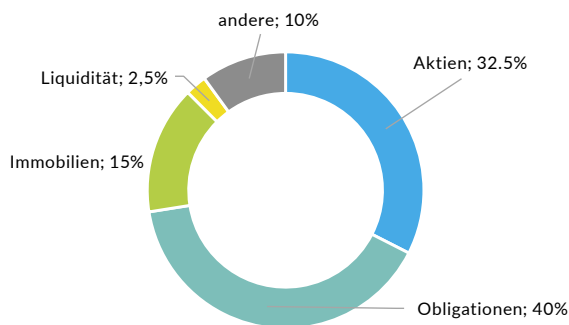
Die Performance des Vermögensverwaltungsmandats Pensionskassenreplik kann von der Performance der Pensionskasse der Bank CIC aufgrund von Anlagebeschränkungen, Anlagebetrag, Unterschieden in der Gebührenstruktur usw. abweichen.

Risiko-Rendite-Perspektive des Portfolios und Strategische Allokation

BVG Anlagestrategien



Strategische Allokation



Vermögensverwaltungsmandat Pensionskassenreplikant

Ihr Nutzen

- **Reduziertes Risiko:** Sie erhalten eine diversifizierte Allokation über alle Anlageklassen hinweg, wodurch Ihr Anlageisiko reduziert wird.
- **Berücksichtigung von ESG-Kriterien:** Unternehmen, die sich für ESG-Prinzipien einsetzen, sind in der Regel langfristig besser aufgestellt. Dies kann sich positiv auf die Unternehmensperformance und damit auch auf die Rendite von ESG-Investitionen auswirken.
- **Professionelle Vermögensverwaltung:** Sie profitieren von einem strukturierten Anlageprozess und haben die Gewähr, dass sich die Investitionen an der Anlagestrategie der Pensionskasse der Bank CIC orientieren.
- **Sicherer Rahmen:** Die Investitionen erfolgen im Rahmen der strikten gesetzlichen Vorgaben für Schweizer Pensionskassen (BVV2).
- **Transparenz:** Sie erhalten regelmässig eine ausführliche Berichterstattung über die Vermögensentwicklung und die getätigten Investitionen.
- **Am Puls der Märkte:** Ihr Portfolio wird aktiv bewirtschaftet. Wir nehmen Anlageopportunitäten wahr und reagieren laufend auf die aktuellen Entwicklungen an den Finanzmärkten.

Mögliche Risiken

- **Marktrisiko:** Die Wertentwicklung des Portfolios ist mit den Bewegungen an den Finanzmärkten verknüpft. Die vergangene Performance ist keine Garantie für die zukünftige Entwicklung.
- **Renditerisiko:** Die Erreichung von Renditezielen und die Vermeidung von Verlusten können nicht garantiert werden.
- **Währungsrisiko:** Anlagen in Fremdwährungen können die Performance beeinflussen.
- **Liquiditätsrisiko:** Die Liquidität von Finanzprodukten kann schwanken. Dies birgt die Gefahr, dass Produkte mit einer geringen Liquidität nicht immer sofort verkauft werden können.

DISCLAIMER

Die vergangene Wertentwicklung ist kein Indikator für die zukünftige Performance. Die in diesem Dokument beschriebenen Ansichten, Strategien und Finanzinstrumente sind möglicherweise nicht für alle Anleger geeignet. Die hier geäusserten Meinungen geben Meinungen zum/zu den Zeitpunkt(en) des im Dokument angegebenen Datums wieder. Bezugnahmen auf Marktindizes oder zusammengesetzte Indizes, Benchmarks oder andere Messungen der relativen Marktperformance über einen bestimmten Zeitraum dienen ausschliesslich Ihrer Information. Die Bank CIC (Schweiz) AG übernimmt keine Gewähr und macht keinerlei Zusicherungen mit Bezug auf die Richtigkeit und die Vollständigkeit der Angaben, einschliesslich Finanzmarktdaten, Notierungen, Research Notes oder sonstiger in diesem Dokument erwähnter Finanzinstrumente. Dieses Dokument stellt weder ein Angebot noch eine Aufforderung an Personen in Rechtsgebieten dar, in welchen ein solches Angebot bzw. eine solche Aufforderung unzulässig ist, und richtet sich nicht an Personen, für welche ein solches Angebot oder eine solche Aufforderung unrechtmässig wäre. Jede Bezugnahme in diesem Dokument auf spezifische Wertpapiere und Emittenten dient lediglich der Veranschaulichung und ist nicht als Empfehlung zum Kauf oder Verkauf solcher Wertpapiere zu verstehen. In diesem Dokument erwähnte Investmentfonds, die nicht bei der FINMA eingetragen sind, dürfen nicht innerhalb der Schweiz oder von der Schweiz aus vertrieben werden, ausgenommen an bestimmte Kategorien von Anlegern.