

# Swisscanto LPP 3 Responsible Portfolio 25 RT CHF

Misto | a capitalizzazione | Marzo 2025 - Materiale di marketing

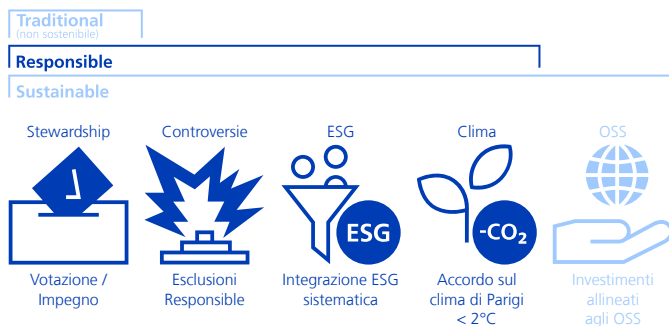
## Descrizione del gruppo di investimento

Fund of Funds (fondo di fondi) gestito attivamente e costituito da fondi azionari, obbligazionari e immobiliari di Swisscanto.

Questo gruppo di investimento persegue una strategia bilanciata che oltre alla continuità dei rendimenti mira a anche realizzare utili di capitali su investimenti azionari. La quota azionaria è in media del 26%, quella obbligazionaria è circa del 59% e la componente immobiliare del 15%. Si applicano le normative di legge di cui alla OPP2.

## Applicazione pratica di linea di prodotti e approcci alla sostenibilità

Nella selezione degli investimenti si applicano le linee di prodotti e gli approcci illustrati di seguito e descritti nelle "Spiegazioni sulle linee di prodotti e sugli approcci alla sostenibilità".



### Avvertenza:

- Le linee di prodotti e gli approcci indicati in colore sciarito non sono applicabili a questo portafoglio.
- Le esclusioni basate su SVVK-ASIR sono applicate a tutte e tre le linee di prodotto (tradizionale (non sostenibile), responsabile e sostenibile).

## Swisscanto Sustainability Rating

alto **A** B C D E F G bassa

## Profilo/idoneità

Questo prodotto è adatto agli investitori che – hanno almeno un orizzonte d'investimento a medio termine.

È ammesso solo l'investimento di fondi di istituzioni della previdenza professionale e della previdenza individuale vincolata in Svizzera (pilastri 2 e 3a).

## Indicatore di rischio

basso 1 2 3 4 5 6 7 alto

## Dati del gruppo d'investimento

NAV per quota (31.03.2025)	CHF 225.02
Quot. max. 52 sett. (06.02.2025)	CHF 230.10
Quot. min. 52 sett. (19.04.2024)	CHF 215.26
Domicilio del gruppo di investimento	Svizzera
Valuta di riferimento classe	CHF
Valuta del gruppo di investimento	CHF
Chiusura dell'esercizio contabile	30.06.
Numero di valore	23805270
ISIN-No	CH0238052705
Bloomberg	PBVG25Q SW
Data di lancio della cat. d'invest.	01.07.2014
Data di lancio del gruppo d'invest.	03.11.1997
Inizio misurazione performance	01.08.2014
Patrimonio della classe (in Mio)	CHF 394.23
Patr. gruppo di investimento (in Mio)	CHF 525.50
Titoli in circolazione	1'751'967.666
Comm. di gest. forfett. (fl. fee) p.a.	0.57%
Total Expense Ratio p.a.	0.61%
Spese di emissione spett. al fondo	0.00%
Spese di riscatto spett. al fondo	0.00%
Fondazione d'investimento	Swisscanto Fondazioni d'investimento, Zurigo
Gestore del Portafoglio	Zürcher Kantonalbank
Banca depositaria	Zürcher Kantonalbank

# Performance

## Performance indicizzata e performance in %<sup>1</sup>



Evoluzione indicizzata del valore (scala sinistra). Evoluzione del valore in percentuale per anno (scala destra).

## Performance in %<sup>2</sup>

Da	Netto <sup>a</sup>	Lordo <sup>b</sup>
1 mese	-1.46	-1.41
3 mesi	-0.42	-0.28
1 anno	3.06	3.65
3 anni p.a.	1.26	1.84
5 anni p.a.	2.31	2.90
10 anni p.a.	2.37	2.96

## Performance annuale in %<sup>1,2</sup>

Anno	Netto <sup>a</sup>	Lordo <sup>b</sup>
YTD	-0.42	-0.28
2024	6.04	6.65
2023	5.44	6.05
2022	-10.44	-9.92
2021	5.11	5.71
2020	2.89	3.48
2019	9.84	10.47
2018	-2.65	-2.09
2017	7.13	7.74
2016	2.07	2.65
2015	1.20	1.78

## Dati di rischio

annualizzati/realizzati	1a	3a	5a
Volatilità gruppo di investimento	3.55%	5.49%	4.93%
Sharpe Ratio	0.54	0.07	0.42

## Dati relativi al portafoglio

	Gruppo di investimento
Numero di posizioni	2'276
Modified duration	7.83
Rendimento (senza copertura di cambio)	2.06%
Durata residua in anni	9.10
Cedola media	1.65%

<sup>1</sup> Anno/periodo: Dall'inizio misurazione della performance o per gli ultimi 5 risp. 10 anni/periodi.

<sup>2</sup> Piccole deviazioni possono verificarsi a causa di arrotondamenti.

<sup>a</sup> L'evoluzione del valore netto illustrata da intendersi al netto di tutte le regolari commissioni del fondo. Eventuali costi aggiuntivi che possono essere addebitati direttamente al patrimonio del fondo sono indicati nel prospetto di vendita del fondo.

<sup>b</sup> La performance lorda illustrata da intendersi al lordo di tutte le regolari commissioni del fondo.

# Breakdowns

## Le principali posizioni in %

	Gruppo di investimento
Nestlé SA	1.43
Roche Holding AG	1.39
Novartis AG	1.04
Zurich Insurance Group AG	0.63
UBS Group AG	0.51
Cie Financiere Richemont SA	0.45
ABB Ltd	0.43
TSMC Ltd	0.38
Lonza Group AG	0.34
Swiss RE AG	0.33

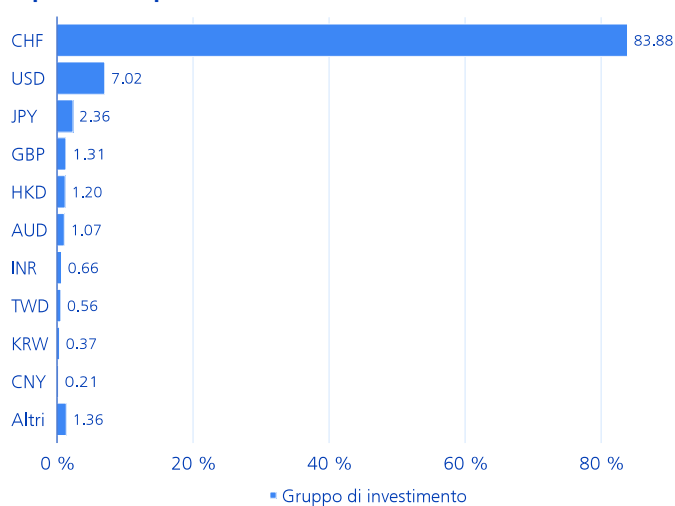
## Ripartizione per categorie d'investimento in % \*

	Gruppo di investimento
Mercato monetario	4.85
Obbligazioni in CHF	32.70
Obbligazioni in valuta estera	19.41
Azioni svizzera	9.86
Azioni estero	15.76
Immobili Svizzera	17.40

## Le principali emittenti in %

	Gruppo di investimento
Banca di Obbligazioni fondiariae degli Istituti ipotecari svizzeri SA	8.01
Centrale delle banche cantonali svizzere per le obbligazioni fondiariae SA	6.51
Confederazione Svizzera	3.00
Stati Uniti d'America	1.62
UBS Group AG	1.38
Regno Unito e Irlanda del Nord	1.37
Zürcher Kantonalbank	1.22
Commonwealth of Australia	1.05
Baselandschaftliche Kantonalbank	0.88
Giappone	0.78

## Ripartizione per valute in %



# Spiegazioni sulle linee di prodotti e sugli approcci alla sostenibilità

## Linee di prodotti

La gamma di prodotti per la sostenibilità comprende due linee di prodotti in cui vengono applicati diversi approcci di sostenibilità. La linea di prodotti «Responsible» include l'applicazione di criteri di esclusione, l'analisi ESG sistematica come parte integrante del processo di investimento e la riduzione dell'intensità di CO<sub>2</sub>e degli investimenti come standard. Oltre ai suddetti approcci, la linea di prodotti «Sustainable» prevede l'applicazione di esclusioni ancora più ampie e investe anche in SDG Leader o ESG Leader (Sustainable Purpose). Le esclusioni basate sulla SVVK-ASIR si applicano a tutte le linee di prodotto (compresi gli asset gestiti in modo non sostenibile). Queste includono principalmente i produttori di armi proibite e possono comprendere sia aziende che Stati.

## Stewardship - votazione / Impegno



In qualità di azionista, ci impegniamo attivamente in un dialogo continuo con il management delle aziende. Questo avviene secondo le linee guida di engagement dell'Asset Management della Zürcher Kantonalbank. Le aziende sono tenute, tra l'altro, a formulare obiettivi ambiziosi di riduzione dei gas serra, a implementarli in modo coerente e a informare in modo trasparente. Pubblichiamo le nostre attività e linee guida di engagement in modo trasparente su <https://www.swisscanto.com/ch/it/istituzionale/sostenibilita/investment-stewardship.html>. Per l'esercizio del diritto di voto, disponiamo di direttive di voto interne orientate alla sostenibilità, basate sulle regole di corporate governance vigenti in Svizzera e a livello internazionale nonché sui Principi di investimento responsabile delle Nazioni Unite (UN PRI). Per quanto riguarda i nostri mercati esteri, la soglia per l'esercizio dei diritti di voto è fissata a CHF 2 milioni per posizione azionaria. Per le azioni svizzere, votiamo in modo capillare. Pubblichiamo il nostro comportamento di voto in modo trasparente su: <https://swisscanto.com/voting>

## Controversie - Esclusioni Responsible



Applicazione di ulteriori criteri di esclusione - oltre a quelli basati sulla SVVK-ASIR - al fine di ridurre i rischi di sostenibilità e non investire in titoli i cui modelli di business sono critici in termini di sostenibilità. I criteri di esclusione interessano le società legate all'estrazione di carbone (siderurgia esclusa; >5% del fatturato)\*, le riserve di carbone (siderurgia esclusa)\*, la produzione di armi e munizioni, la produzione di tecnologie belliche (>5% del fatturato), la produzione di pornografia, il lavoro minorile e/o le violazioni del Global Compact delle Nazioni Unite (con l'eventuale eccezione delle obbligazioni verdi/sostenibili). Le violazioni dei principi del Global Compact delle Nazioni Unite segnalate dai nostri screening vengono riesaminate in dettaglio dai nostri analisti. Nell'ambito del nostro impegno cerchiamo di instaurare un dialogo ed esortiamo le aziende a modificare il loro comportamento. Se non si verifica alcuna modifica entro un periodo di tempo ragionevole, le partecipazioni esistenti devono essere vendute.\*Eccetto le obbligazioni verdi e sostenibili

## ESG - Integrazione ESG sistematica



L'analisi sistematica dei criteri ESG costituisce una componente integrante del processo di investimento attivo, con l'obiettivo di identificare rischi e opportunità basati su tendenze ESG in una fase precoce. I criteri ESG integrano l'analisi puramente finanziaria e portano a decisioni di investimento più informate.

## Clima - Accordo sul clima di Parigi < 2°C



In conformità all'Accordo sul clima di Parigi, l'attività d'investimento del portafoglio mira ad abbattere l'intensità della CO<sub>2</sub>e di almeno il 4% all'anno. L'obiettivo della strategia d'investimento si orienta all'intensità della CO<sub>2</sub>e dell'universo d'investimento alla fine del 2019.

## OSS - Investimenti allineati agli OSS



Questo approccio punta al rendimento attraverso investimenti in aziende e stati con utilità sociale (chiamati "SDG leaders"). Gli "SDG leaders" utilizzano la loro capacità di investimento per creare prodotti e servizi ecocompatibili e socialmente responsabili. In questo modo, contribuiscono al raggiungimento di uno o più Obiettivi di sviluppo sostenibile (OSS) delle Nazioni Unite. Per garantire una diversificazione, inoltre, è possibile investire anche in titoli che, secondo un approccio Best-in-Class, sono valutati come positivamente superiori in termini di criteri ESG (chiamati "ESG leaders").

### Avvertenza:

- Le linee di prodotti e gli approcci indicati in colore sciarito non sono applicabili a questo portafoglio.
- Le esclusioni basate su SVVK-ASIR sono applicate a tutte e tre le linee di prodotto (tradizionale (non sostenibile), responsabile e sostenibile).

## Ulteriori informazioni

Ulteriori, supplementari spiegazioni sugli approcci di sostenibilità applicati sono disponibili nei relativi documenti legali su [products.swisscanto.com](https://products.swisscanto.com).

## Principi di sostenibilità

I principi di sostenibilità si applicano all'intero patrimonio o a una sua parte sostanziale. Informazioni dettagliate al riguardo sono contenute nel prospetto, nel contratto del fondo o nelle direttive d'investimento.

## CO<sub>2</sub>e

Gli equivalenti di CO<sub>2</sub> (CO<sub>2</sub>e) sono un'unità di misura per la standardizzazione dell'impatto climatico dei gas serra, ossia anidride carbonica (CO<sub>2</sub>), metano (CH<sub>4</sub>), protossido di azoto (N<sub>2</sub>O) e gas fluorurati a effetto serra (CFC). Tutti questi gas hanno un diverso tempo di permanenza nell'atmosfera e non contribuiscono in egual misura all'effetto serra.

## ESG

ESG sta per ambiente (Environment; E), sociale (Social; S) e corporate governance (Governance; G).

## SVVK-ASIR

L'Associazione svizzera per gli investimenti responsabili (SVVK) è un'associazione di investitori istituzionali ed è stata fondata nel 2015. L'associazione fornisce servizi ai suoi membri affinché possano orientare le proprie decisioni di investimento verso l'ambiente, la società e l'economia.

## Swisscanto Sustainability Rating

Il Swisscanto Sustainability Rating è un sistema proprietario che fornisce informazioni sull'attuale grado di sostenibilità del portafoglio. Il calcolo si basa sui valori patrimoniali collettivi e sui singoli titoli contenuti nel portafoglio. Vengono quindi rilevate sette classi di sostenibilità, da A (livello più alto) a G (livello più basso). Per il calcolo del rating, le aziende e i Paesi vengono valutati sui 4 pilastri della nostra ricerca sulla sostenibilità: settori di attività controversi (Controversy), gestione sostenibile delle imprese (ESG), emissioni di gas serra (Climate) e impatto ambientale e sociale dei prodotti (Sustainable Purpose). Il rating di sostenibilità Swisscanto viene ricalcolato una volta per ogni fine trimestre.

## MSCI® ESG

Sebbene i fornitori di informazioni della Zürcher Kantonalbank, tra cui, a titolo esemplificativo ma non esaustivo, MSCI ESG Research LLC e le sue affiliate (le "Parti ESG"), ottengano informazioni (le "Informazioni") da fonti che ritengono affidabili, nessuna delle Parti ESG garantisce l'originalità, l'accuratezza e/o la completezza di qualsiasi dato contenuto nel presente documento e declina espressamente tutte le garanzie espresse o implicite, comprese quelle di commerciabilità e idoneità a uno scopo particolare. Le Informazioni possono essere utilizzate solo per uso interno, non possono essere riprodotte o ridistribuite in alcuna forma e non possono essere utilizzate come base o componente di strumenti finanziari, prodotti o indici. Inoltre, nessuna delle Informazioni può essere utilizzata per determinare quali titoli acquistare o vendere o quando acquistarli o venderli. Nessuna delle Parti ESG avrà alcuna responsabilità per eventuali errori o omissioni in relazione a qualsiasi dato contenuto nel presente documento, né alcuna responsabilità per eventuali danni diretti, indiretti, speciali, punitivi, consequenziali o di altro tipo (compresa la perdita di rendimenti) anche se notificata della possibilità di tali danni.

# Commento sul gruppo di investimento

## Cerchia di investitori - Designazione

Fondazioni di libero passaggio e gli istituti e le forme di previdenza del pilastro 3a

## Cerchia di investitori - Descrizione

Le quote della categoria di investimento R sono quote per le quali la partecipazione è riservata alle seguenti istituzioni della previdenza professionale (2° pilastro) e della previdenza individuale vincolata in pacchetto 3a: fondazioni di libero passaggio ai sensi della Legge federale sul libero passaggio nella previdenza professionale per la vecchiaia, i superstiti e l'invalidità (Legge sul libero passaggio, LFLP) e gli istituti e le forme di previdenza del pilastro 3a ai sensi dell'Ordinanza sulla legittimazione alle deduzioni fiscali per i contribuenti a forme di previdenza riconosciute (OPP 3). La seconda lettera «T» indica che la classe prevede il reinvestimento dei proventi (a capitalizzazione).

## Commissione di gestione forfettaria (CGF)

La CGF viene utilizzata per remunerare la direzione del fondo e l'amministrazione del fondo, l'Asset Management e (ove prevista) la distribuzione del fondo, nonché la banca depositaria per i servizi da essa resi.

## Total Expense Ratio (TER)

Il Total Expense Ratio (TER) indica i costi annuali che vengono continuamente addebitati al patrimonio del fondo ed è espresso in percentuale del patrimonio del fondo. L'indicazione corrisponde al livello del TER nell'ultimo esercizio chiuso e non garantisce un livello simile in futuro.

## Spese

Le spese di emissione e di riscatto sono accreditate dalla direzione del fondo a tutela degli investitori esistenti a favore del rispettivo comparto.

## Swinging Single Pricing (SSP) indiretto

Secondo le indicazioni, dai dati di base si evince che il fondo non mostra alcun Swinging Single Pricing (SSP). Non è tuttavia possibile escludere un investimento in un fondo target con SSP indiretto.

## Spiegazione dei rischi generali

Ogni investimento comporta specifici fattori di rischio, in particolare quelli connessi alle fluttuazioni di valore e di rendimento. Gli investimenti in monete estere sono soggetti alle oscillazioni dei cambi. Altri considerevoli rischi sono rappresentati dal rischio di custodia e dal rischio di controparte. Rimandiamo alla descrizione dettagliata dei diversi rischi elencati nel prospetto di vendita.

## Indicatore di rischio

I dati storici impiegati per il calcolo della categoria di rischio e di rendimento non possono essere riutilizzati come riferimento affidabile per il profilo di rischio futuro. La categoria di rischio e di rendimento identificata può cambiare radicalmente. La categoria di rischio più bassa non può essere paragonata a un investimento privo di rischi. Non viene fornita alcuna garanzia né protezione del capitale. Il rischio di perdita del capitale è sostenuto dall'investitore.

## Note sulle suddivisioni

– Piccole deviazioni possono verificarsi a causa di arrotondamenti.

## Allocazioni del portafoglio

Tutte le allocazioni si riferiscono al capitale del fondo investito aggiustato al 100%. Piccole deviazioni delle differenze possono verificarsi a causa di arrotondamenti. La ponderazione del mercato monetario può includere l'esposizione sintetica della strategia di copertura azionaria.

### **Volatilità**

La volatilità è una misura del rischio statistico che indica con quale intensità i rendimenti assoluti di un investimento o di un portafoglio e il relativo valore medio oscillano in media all'anno.

### **Sharpe Ratio**

L'indice di Sharpe è una misura della performance che indica il rendimento in eccesso (differenza tra il rendimento del portafoglio e il rendimento privo di rischio) al netto del rischio rispetto al rischio d'investimento assunto (volatilità).

### **Modified duration**

La Modified Duration indica la variazione percentuale del corso di un'obbligazione in caso di variazione di un punto percentuale del livello dell'interesse di mercato.

### **Durata residua in anni**

La durata di un titolo del mercato monetario al pari di quella di un'obbligazione viene determinata sulla base della prima data di rimborso possibile. La durata residua media di un fondo d'investimento viene ottenuta dalla media ponderata delle durate dei singoli titoli dalla data di valutazione fino al rimborso.

### **Rendimento (senza copertura di cambio)**

Rendimento indica il rendimento del portafoglio ponderato per la duration in valuta locale. Eventuali coperture di cambio non vengono prese in considerazione.

### **Cedola media**

Per il calcolo della cedola media, le cedole vengono ponderate con il rispettivo volume in circolazione delle obbligazioni oggetto d'investimento.

### **Certificazione ISO**

L'Asset Management di Zürcher Kantonalbank ha ottenuto la certificazione ISO 9001. Il marchio di garanzia ISP 9001 attesta che l'utilizzatore autorizzato dispone di un sistema di gestione che soddisfa i requisiti di un modello di norma corrispondente e riconosciuto e che è stato certificato/valutato con successo dall'Associazione Svizzera per Sistemi di Qualità e di Management (SQS).

### **Avvertenza legale**

Questo documento è solo a scopo informativo e promozionale. È destinato alla distribuzione in Svizzera e non è rivolto agli investitori di altri paesi. Non costituisce un'offerta o una raccomandazione per acquisire, detenere o vendere strumenti finanziari o per ottenere servizi, né costituisce la base per alcun contratto o obbligo di alcun tipo.

Questo documento non è un prospetto né un documento informativo chiave. I prodotti e i servizi descritti in questo documento non sono disponibili per le persone statunitensi secondo le normative pertinenti. Contiene informazioni generali e non tiene conto degli obiettivi di investimento personali, della situazione finanziaria o delle esigenze specifiche di qualsiasi individuo. Le informazioni devono essere attentamente esaminate per la compatibilità con le circostanze personali prima di prendere una decisione di investimento. Si consiglia di chiedere consiglio a professionisti per la valutazione delle implicazioni legali, normative, fiscali e altre.

Il documento è stato preparato da Zürcher Kantonalbank con la consueta cura commerciale e può contenere informazioni provenienti da fonti terze accuratamente selezionate. Tuttavia, Zürcher Kantonalbank non garantisce l'accuratezza e la completezza delle informazioni in esso contenute e declina ogni responsabilità per danni derivanti dall'uso del documento o delle informazioni in esso contenute.

Si noti che qualsiasi informazione riguardante la performance storica non indica la performance attuale o futura, e che i dati di performance mostrati potrebbero non tenere conto delle commissioni e dei costi sostenuti durante l'emissione e il riscatto delle quote del fondo.

Per quanto riguarda le informazioni sulla sostenibilità, si noti che non esiste un quadro generalmente accettato né un elenco universalmente applicabile di fattori da considerare per garantire la sostenibilità degli investimenti in Svizzera.

La sola base vincolante per gli investimenti nei gruppi d'investimento di Swisscanto Fondazioni d'investimento sono gli statuti, i regolamenti, le direttive d'investimento e gli eventuali prospetti di Swisscanto Fondazione d'investimento o Swisscanto Fondazione d'investimento Avant. Tali documenti sono disponibili gratuitamente presso Swisscanto Fondazioni d'investimento, Bahnhofstrasse 9, CH-8001 Zurigo. Il presente documento non è stato redatto dal reparto «Analisi finanziarie» in conformità alle «Direttive sulla garanzia dell'indipendenza dell'analisi finanziaria» emanate dall'Associazione Svizzera dei Banchieri e, di conseguenza, non è assoggettato a dette direttive.

© 2025 Zürcher Kantonalbank. Tutti i diritti riservati.